



BRUNOFFICE

Qualità degli arredi, qualità del lavoro



startup

OperativeSystem

Startup è il sistema operativo versatile e dinamico, capace di realizzare postazioni singole e collettive caratterizzate da un sorprendente rapporto fra qualità e prezzo. Il sistema prevede scrivanie con struttura metallica o pannellata e piani in melaminico di spessore 25 mm. in molteplici finiture. La struttura metallica composta da una robusta trave fissa e da una gamba a "L" dotata di carter interno, assicura ad ogni posto di lavoro affidabilità e funzionalità. La semplicità dei piani e la vasta gamma di complementi dal design lineare, realizzano soluzioni di arredo moderne ed efficienti.

Startup is the new operative system, versatile and dynamic, able to create single or multiple workstations with a surprising quality to price ratio. The system includes desks with metal and panelled structure with 25mm thick melamine tops in numerous finishings. The metal structure is composed of a sturdy beam and an "L" shaped leg with internal carter, giving reliability and functionality to every workstation. The simplicity of the tops and the various range of linear design components create modern and efficient solutions.







La struttura metallica Startup assicura ad ogni postazione robustezza e praticità d'uso. Le gambe dei tavoli sono dotate di carter previsti in molteplici colorazioni oltre che predisposte per il fissaggio di pannelli frontali (gonne). / The metal structure of Startup guarantees great sturdiness and practical use. All the legs are already fitted but the range offers also a choice of coloured ones upon request. The legs are also fitted for front panels.

La gamba metallica è prevista nella versione finale e centrale (sia per profondità 80 cm che 60 cm). Questo consente la realizzazione di postazioni multiple in linea, soluzione ideale per ambienti operativi di nuova generazione. / The shaped metal leg can be final or central (for 80 cm and 60 cm deep), allowing for multiple aligned workstations, the ideal solution for the operative areas of new generation.







I piani Startup possono essere montati oltre che su gambe metalliche su una struttura con gambe pannellate dotate di piedini regolabili e di pannello frontale (entrambi in melaminico di spess. 25 mm) per realizzare soluzioni semplici ed economiche. / The working tops of Startup can be fit on metal legs or on panelled legs with height adjustable feet and front panel (both 25 mm thick melamine) with the possibility to create simple and economical solutions.

La struttura metallica delle scrivanie Startup consente in modo semplice e versatile l'inserimento di piani collegabili (previsti di profondità 60 cm) realizzando in questo modo postazioni di lavoro con maggiore spazio operativo e un migliore comfort di utilizzo. / The metal structure of the desks Startup allows for a simple inserting of all link units (60cm deep) creating extra space on the workstation and improving comfort and use.





Startup comprende un ampio sistema di contenitori libreria, cassetiere ed appendici su ruote ed una vasta gamma di complementi capaci di personalizzare ogni postazione e realizzare soluzioni funzionali ed esteticamente moderne. / The program Startup includes a wide range of cabinets, pedestals and mobile returns with numerous complements which give the possibility to personalize every workstation and create modern solutions.





Gli angoli di raccordo a 90° prevedono l'utilizzo di una gamba metallica a colonna indipendente e consentono la connessione di piani di profondità 80 cm realizzando postazioni spaziose e confortevoli. / The 90° link units are fitted on an independent metal column leg and they can be connected to 80cm deep top creating large and comfortable workstations.

I tavoli compact hanno forme semplici e confortevoli capaci di realizzare postazioni dalle notevoli qualità operative. Le dimensioni consentono l'integrazione dei piani compact per creare originali isole di lavoro a 2/4 posti. / The simple shape of the compact tables gives the possibility to create workstations with high operative value. The dimensions of tables consent to combine them making compositions of 2 to 4 workstations.





Le librerie Startup con struttura metallica (solo in altezza 200 cm) sono previste con ante in melaminico scorrevoli ed a battente. Le ante scorrevoli consentono un pratico accesso ai ripiani interni e un notevole ottimizzazione degli spazi. / The bookcases Startup (available only 200 cm high) have metal structure and sliding or double melamine doors. The sliding doors give easy access to the internal shelves optimizing the space available.





Le librerie metalliche con ante a battente permettono un utilizzo completo e contemporaneo degli spazi interni all'armadio. Le ante disponibili nei colori base del programma sono fornite (di serie) di sistema di chiusura con asta a cariglione. / The metal cabinets with double doors allow for a total use of the cabinet and its internal spaces. The doors are available in all the range standard finishings, fitted with locks with long rotating bars.

I piani compact realizzano isole di lavoro grazie alla separazione con pratiche pareti frontali. Queste assicurano privacy, garantiscono la comunicazione interpersonale oltre a consentire l'aggancio di accessori su barra / The compact tables create working areas thanks to the separation of the workstation by front screens, guaranteeing privacy and relationship. They also allow for the fitting of numerous accessories on the holding bar.







Le cassettiere Startup rappresentano un insostituibile supporto oltre che un elemento di semplice integrazione in ogni soluzione di arredo. Semplici e affidabili sono disponibili in tre versioni ed in tutti i colori del sistema. / The pedestals Startup represent an indispensable working support for any working area solution. They are simple but strong and reliable and they are available in three different versions in all the finishings of the range.

I piani compact possono essere montati su struttura pannellata. Allo stesso modo è possibile realizzare isole di lavoro con 2 o 4 postazioni separate fra loro da paretine frontali disponibili nei colori accessori del programma. / The compact tops can be fitted on panelled legs thanks to the versatility of the dimensions of the Startup range. It is also possible to create working areas of 2/4 workstations separated by screens available in all the colours.





I tavoli riunioni circolari ed ovali Startup hanno linee semplici e forme morbide. Realizzati con gambe in acciaio conico dotate di piedino regolabile, sono una soluzione pratica per aree riunioni veloci ed informali. / The round and oval meeting tables Startup are featured by a simple and comfortable line. They have a steel cone shaped leg on adjustable height feet; they represent a practical solution for informal short meeting areas.





Le librerie in melaminico sono disponibili in 4 altezze (cm 73, cm 85, cm 139 e cm 200) e due dimensioni di base (cm 45 e cm 90). Le librerie di altezza cm 73 e 200 prevedono inoltre moduli con 2 cassetti classificatori. / The melamine cabinets are available in three different height: cm 73, cm 139, cm 200 and two lengths, cm 45 and cm 90. The cabinets cm 73 and cm 200 high can also have 2 filing drawers.

Per aree meeting di grandi dimensioni Startup prevede tavoli riunione modulari, disponibili sia su struttura metallica che su gambe pannellate. I tavoli possono prevedere una penisola stondata finale dotata sempre di una gamba indipendente. / For large meeting areas the program Startup includes larger and modular meeting tables, fitted on metal or panelled legs. The tables can have round final link unit fixed on independent metal column leg.







La semplicità progettuale del sistema Startup permette la realizzazione di soluzioni reception versatili e funzionali. I moduli lineari ed i moduli d'angolo a 90° opportunamente integrati realizzano banconi reception di ogni forma e dimensione. / The simplicity of the design in Startup creates reception solutions versatile and functional. The combination of linear and the 90° modules offers the choice of different sizes and shape receptions.

Strutture / Structures



La struttura dei tavoli è composta da due gambe a "L" di larghezza 80 o due gambe a "T" di larghezza 60 cm unite da una trave fissa di lunghezza variabile canalizzabile ed ispezionabile.

The structure of the table is composed of two cm 80 wide "L" shaped legs or by two cm 60 wide "T" shaped legs connected by a fix beam of different lengths fitted for cable collection.

Strutture / Structures



La gamba a "L" di profondità 80 cm è predisposta per il fissaggio del piano e della trave. Nella parte interna prevede un carter in lamiera removibile. E' realizzata in lamiera di acciaio opportunamente rinforzata e sagomata. *Nel caso di gamba centrale prevede il fissaggio delle travi da entrambi i lati.*

The cm 80 deep "L" shaped leg is fitted for the fixing of the beam and the top. On the inside there is a removable metal carter. It is made of reinforced and shaped steel. *The central leg is fitted for the fixing of a beam on both sides.*



La struttura dei tavoli con piano collegabile a 90° o piano compatto è composta da due gambe a "L" di larghezza 80 cm unite da una trave fissa alla quale si fissa una struttura realizzata da una gamba a "T" di larghezza 60 cm ed una trave telescopica.

The structure of the tables with 90° or compact connecting unit is composed of two "L" shaped legs (cm 80 wide) linked by a fixed beam attached a second telescopic beam with a "T" shaped leg (cm 60 wide).



La gamba a "T" di profondità 60 cm è predisposta per il fissaggio del piano e della trave. Nella parte interne prevede un carter in lamiera removibile. E' realizzata in lamiera di acciaio opportunamente rinforzata e sagomata. *(Nel caso di gamba centrale prevede il fissaggio delle travi da entrambi i lati).*

The cm 60 deep "T" shaped leg is fitted for the fixing of the beam and the top. On the inside there is a removable metal carter. It is made of reinforced and shaped steel. *(The central leg is fitted for the fixing of a beam on both sides).*



La struttura dei tavoli collegati in linea è composta da tre gambe a "L" di larghezza 80 cm o tre gambe a "T" di larghezza 60 cm una delle quali nella versione centrale unite da due travi fisse.

The structure of aligned tables is composed of three "L" shaped legs cm 80 wide or three "T" shaped legs cm 60 wide one of them central, linked by two fixed beams.



I carter in lamiera sono disponibili nei seguenti colori: metallizzato (di serie), blu, verde acido, giallo, arancio e rosso (optional).

The metal carters are available in the following colours: silver (standard), green, blue, orange, yellow and red (optional).

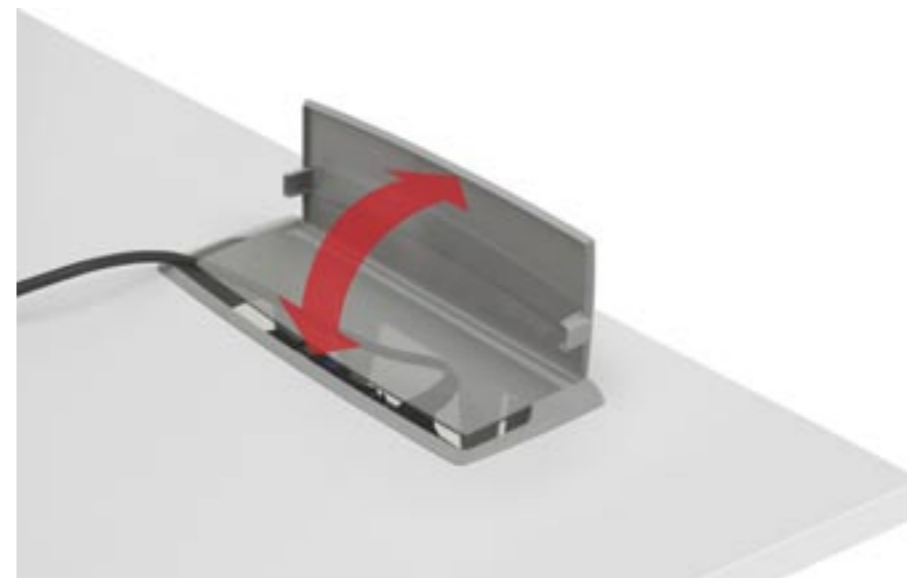
Canalizzazione / Cable collection



La trave e la gamba sono predisposte per il passaggio dei cavi. Al loro interno possono ospitare un dispositivo passacavi ispezionabile.

The leg and the beam are both fitted for cable collection holding up to 3 cables.

Accessori per piani / Accessories for desk top



Vaschetta con sportello in plastica apribile fornita al suo interno di una multipresa Schuko (due prese elettriche più 2 kit dati).

Plastic box with small door and internal Shuko plugs and 2 IT entries.



La trave è predisposta per ospitare una multipresa Schuko.

The beam can also contain a Shuko multiple plug.



Torretta estraibile dotata di due prese elettriche più 2 kit dati.

Extractable column with 2 Shuko plugs and 2 IT entries



Porta CPU da applicare alla gamba.

CPU holder to be applied on the leg.



Passacavi in plastica "ad anello" e passacavi con porta penne integrato

Plastic porthole grommet, porthole grommet with pen holder and ring porthole grommet.

Cassettiere / Mobile pedestals



Le cassettiere su ruote in melaminico sono dotate di serratura a blocco simultaneo e previste in tre versioni.

The melamine mobile pedestals are all fitted with lock and they are available in three different versions.



Le cassettiere sono fornite di vaschetta portacancelleria in plastica.

The pedestals without stationary drawer are all accessorized with a plastic stationary tray.



Il cassetto portacancelleria è realizzato in materiale plastico termoformato.

The stationary drawer is made of plastic.

Finito di stampare a gennaio 2008

Progetto e coordinamento
GilibertiStudio, FI
Fotografia_LuceBlu
Stampa_ABC Tipografia

*Brunoffice Srl si riserva di apportare al prodotto eventuali modifiche tecniche, dimensionali ed estetiche
Brunoffice Srl reserves the right to introduce changes to products regarding sizes and aesthetical or technical aspects at any time without notice*



ICILA ISO 9001 - ISO 14001

Certified Management System

 **BRUNOFFICE**

Qualità degli arredi, qualità del lavoro

Brunoffice S.r.l.
Località Ferrazza
03030 Broccostella (Fr) Italy
tel. +39.0776.8961
fax +39.0776.896399
www.gruppo-francobruno.it